

**Lielahden voimalaitos**  
 Tampereen kaupunki  
 Kaupunginosa 263 Lielahdi  
 Kortteli 9908  
 Tontti 0

Tontin pinta-ala 72 525 m<sup>2</sup>  
 Rakennusoikeus 9 800 m<sup>2</sup>  
 Kaavan mukainen käyttö ET-8  
 (yhdyshenkilötekniikka huoltoon palvelualueiden rakennusten ja laitteiden alue)

Tontille rakennetaan kattilalaitos, jossa on sähkökattiloita, kylmä muuntamo sekä laitteineen tehdään Suomen rakentamismääräyskokoelman noudattamien Rakennusliitteen kunnan kaukolämpö-, sähkö-, vesijohto- ja viemäriverkkoihin.

**HULEVEDET**  
 Tontin hulevedet erillisen suunnitelman mukaan.

**Pinta-alat**

	Kattilalaitos
Kerrosala	805 m <sup>2</sup>
Bruttoala	926 m <sup>2</sup>

Kaukolämpöpölkän säiliöt eivät muodosta kerros- eikä bruttoalaa

**Rakennusoikeuslaskelma**

Nykyinen kerrosala	9988 m <sup>2</sup> (rakennusluvan LP-837-2022-03007 mukaisesti)
Rakennusoikeus	9800 m <sup>2</sup>
Uusi kerrosala	805 m <sup>2</sup>
Kerrosala yhteensä	10 793 m <sup>2</sup>
Rakennusoikeuden ylitys	993 m <sup>2</sup>
Ylitys prosentteina	10,1 %

**Poikkeukset:**  
 Kattilalaitoksen rakennusoikeus ylittää kaavan mukaisen sallitun rakennusoikeuden

**VSS-tarve**  
 Väestönsuojan tarvetta ei ole, teollisuus ja varastorakennus <1500 m<sup>2</sup>

**Pysäköintipaikat**  
 50 ap alkuperäisen luvan mukainen tarve.  
 Uusi rakennus ei kasvata tarvetta.

Rakennetaan 15 uutta autopaikkaa.

**ASEMAKAAVAMERKINNÄT JA MÄÄRÄYKSET**

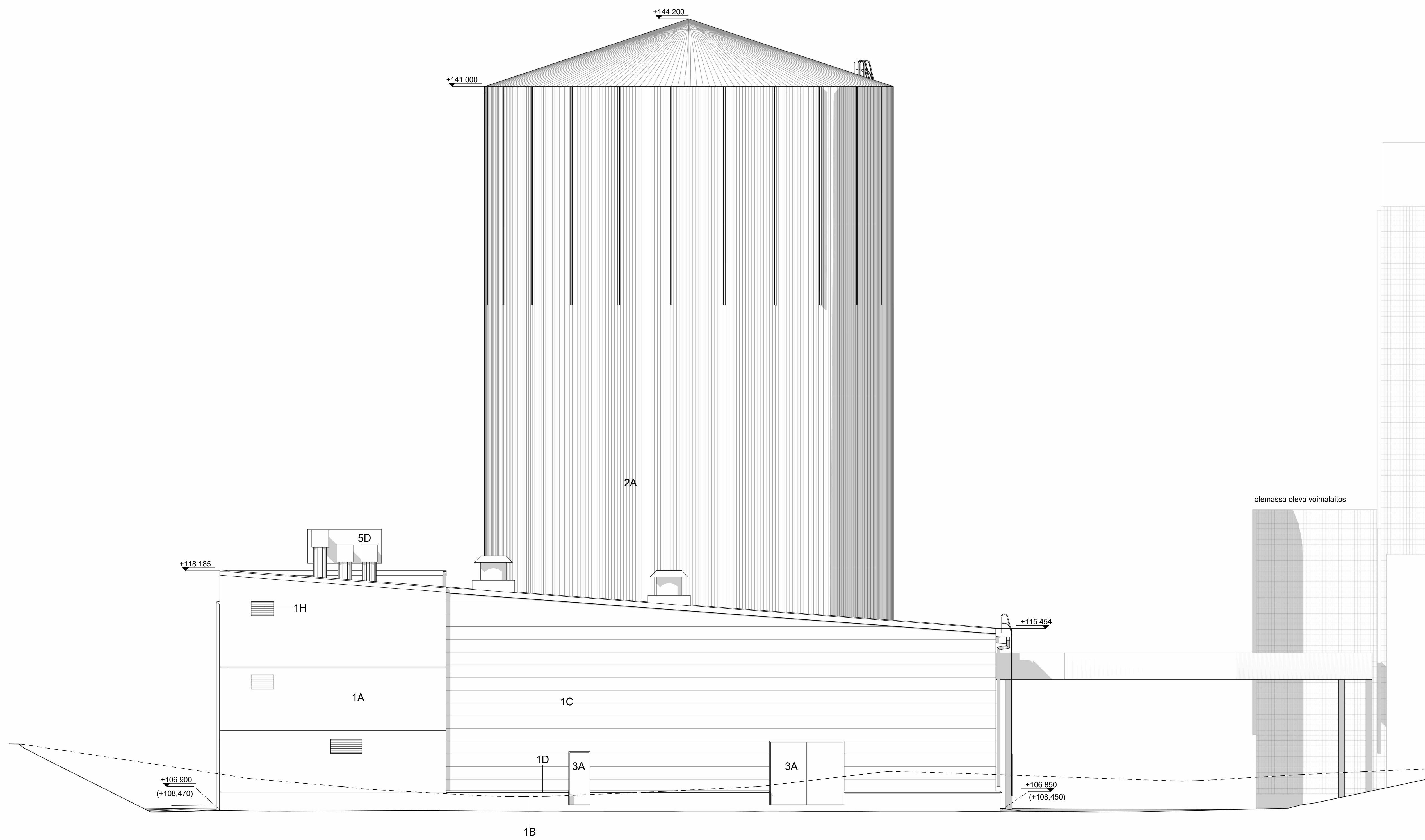
- Virkistysalue.
- Käyttökäyttö- tai sisäkäyttöalue.
- Rautatiealue.
- Rautatiealue teollisuuslaitosten varten.
- Yhdyshenkilötekniikka huoltoon palvelualueiden rakennusten ja laitteiden alue. Alueelle saadaan rakentaa voimalarakenne tarpeellisine laitteineen, mutta se ei saa sisältää jätteiden polttolaitosta. Rakennuskorkeus on enintään 9900m<sup>2</sup>. Avovaroitus ei ole alueella sallittua. Piippujen vähimmäiskorkeudet ovat 50m maanpinnan tasossa ja 120m kiinteän polttoaineen vaihtoehdossa.
- Laitoksen toiminnasta aiheutuva jatkuva melu saa olla 100dbn päässä väestönsuojan voimavaroituksen ulkopuolella erittäin 45db(A) vaarontilien kokeilusta ja huollosta johtuvaa tilapäistä ja lyhytaikaista melutasoa lukuunottamatta.
- Autopaikkoja on alueelta varattava puolet kahden suurimman työväen yhteenlasketusta työntekijämäärästä.
- Alueelle johtavien kulkuteiden kautta tulee sallia yleinen jalankulku- ja polkupyöräliikenne lähivirkistysalueelle rakennettaville kevyen liikenteen väylille.
- Laitoksen häiriöalueen enimmäismäärät ratkaistaan ilmansuojainlain mukaan ilmituomattujen yhteydessä.
- Metsäpeitteinen suojaverkko.
- Alue on istutettava metsäpeitteiseksi teollisuuden ja liikenteen suoja-alueeksi olemassa olevaa puustoa hyväksi käyttäen.
- 3m sen kaava-alueen ulkopuolella oleva viiva, jota vahvistaminen koskee.
- Kaupunginosa raja.
- Karttelin, karttelinosan ja alueen raja.
- Eri kaavamerkintöiden alaisten alueosien välinen raja.
- Ohjeellinen eri kaavamerkintöiden alaisten alueosien välinen raja.
- Risti merkinnän päällä osoittaa merkinnän poistamista.
- Kaupunginosa nimi.
- Kadun ja puiston nimi.

- Rakennuksen vesikatun ylimmän kohdan korkeusaste.
- Rakennusala.
- Rakennusala enintään 260 kerrosalaneliömetrin suuruista yksikerroksista pumppamokennusta varten.
- Maanlainen tila.
- Alue, jolle saadaan rakentaa maanpinnan alapuolella oleva, suljettu polttoainevarausta. Varaston katto saa olla enintään ympäröivän luonnollisen maanpinnan tasossa ja se tulee maaisoida ympäristön soveltuvaksi.
- Varastotilan ulkopuoliset alueen osat tulee täyttää ympäristön soveltuvaan tasoon ja metsittää.
- Istutettava alueen osa, jolle on istutettava havupuita ja pensaita. Alueen kautta saadaan johtaa torppeiliset kulutiset ja teollisuusrajoitukset.
- Katu.
- Alueella oleva ajoyhteys.
- Eritasoristeyt.
- Ajoneuvoliittymän liikenneväylien sijainti valtatiealueiden alueelle tapahtuvaa huolto- ja huoltoon varten.
- Katualueen rajan osa, jonka kohdalla ei saa järjestää ajoneuvoliittymää.
- Alueella oleva puusta on säilytettävä siten, että sallitaan vain maanpinnan tasossa oleva puusta, säilytettävä siten, että sallitaan vain maanpinnan tasossa oleva puusta, säilytettävä siten, että sallitaan vain maanpinnan tasossa oleva puusta.
- Pohjavesi.

Muutos	Pvm	Kuvaus	Tekijä

**POIKKEUSLUPA**

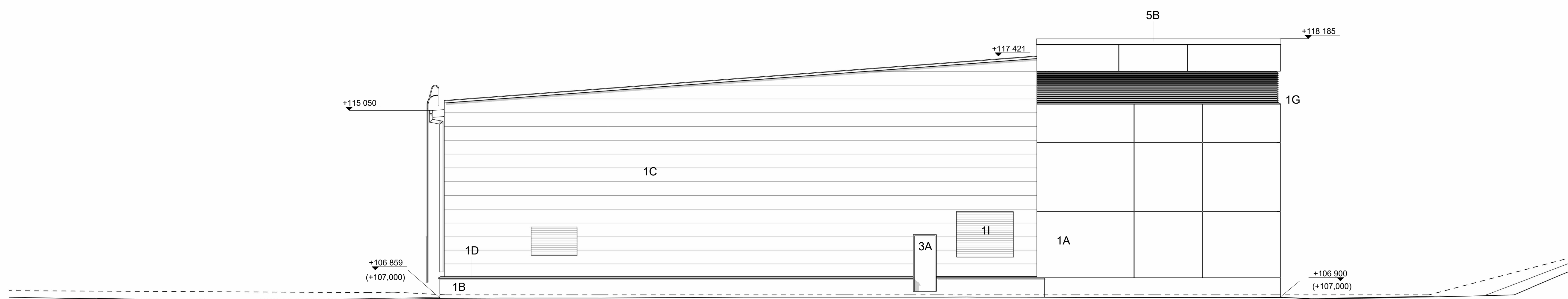
KODA	KORTTELITILA	TONTINNR	KÄYTETTY KORKEUSJÄRJESTELMÄ	N2000
263	9908	0	VIKKEUSMERKINNÄT	
RAKENNUSLOMENO	UUDISRAKENNUS	PIIRUSTUSLAJI	PAAPIIRUSTUS	
26.2.2024				
Lielahden voimalaitos	PIIRUSTUKSEN SISÄLTÖ	MITTAKAAVAT		
Rantimiehenkatu 7, 332700 TAMPERE	Asemapiirustus	1 : 500		
Tampereen Energia Oy	SUUNNITTELU	TYÖN	PIIRIT	
<b>bst</b>	Sergej Von Bagh	<b>AR</b>	LLT45-L20-0001	
FINNISH ENGINEERING	ARKKITEHTI SAFA	SHU		
FINLANDIAKATIEN 11, 00100 TAMPERE	PIIRITÄJÄ			



Julkisivu itään 1 : 100

Julkisivumateriaalit

Tunnus	Materiaali
1 Pääjulkisivumateriaali	
1A	Betoni, kemiallisesti patinoitu, ruosteennuskea
1B	Betoni, vaaleanharmaa
1C	Teräs-eriste-teräs seinäelementti, vaakauritettu, hopeanharmaa RR40
1D	Pellitys, RR40 hopea
1E	Aluminiakasetti, RR40 hopea
1F	Alumiiniverkko, RR40 hopea
1G	Teräs, RAL 9022, vaaleanharmaa
1H	Teräs/Alumiini, RAL8004/RR750 Kuparinruskea
1I	Teräs/Alumiini, RAL 9022/ RR40 Hopeanharmaa
1J	Teräs, RAL 9022, vaaleanharmaa
2 Kaukolämpöpölkky	
2A	Poimulevy, pystysuuntainen alumiini
2B	Pellitys, RR40 hopea
2C	Hattulista RR23 Tumman harmaa
3 Ikkunat ja ovet	
3A	Teräs, RAL 9022, vaaleanharmaa
3B	Teräs, RAL8004 Kuparinruskea
5 Vesikatto	
5A	Bitumikermikate, harmaa
5B	Pellitys, RR40 hopea
5C	Savunpoistopölkky RR23 Tumman harmaa
5D	Pelti, tummanharmaa, vesikatton sävyy



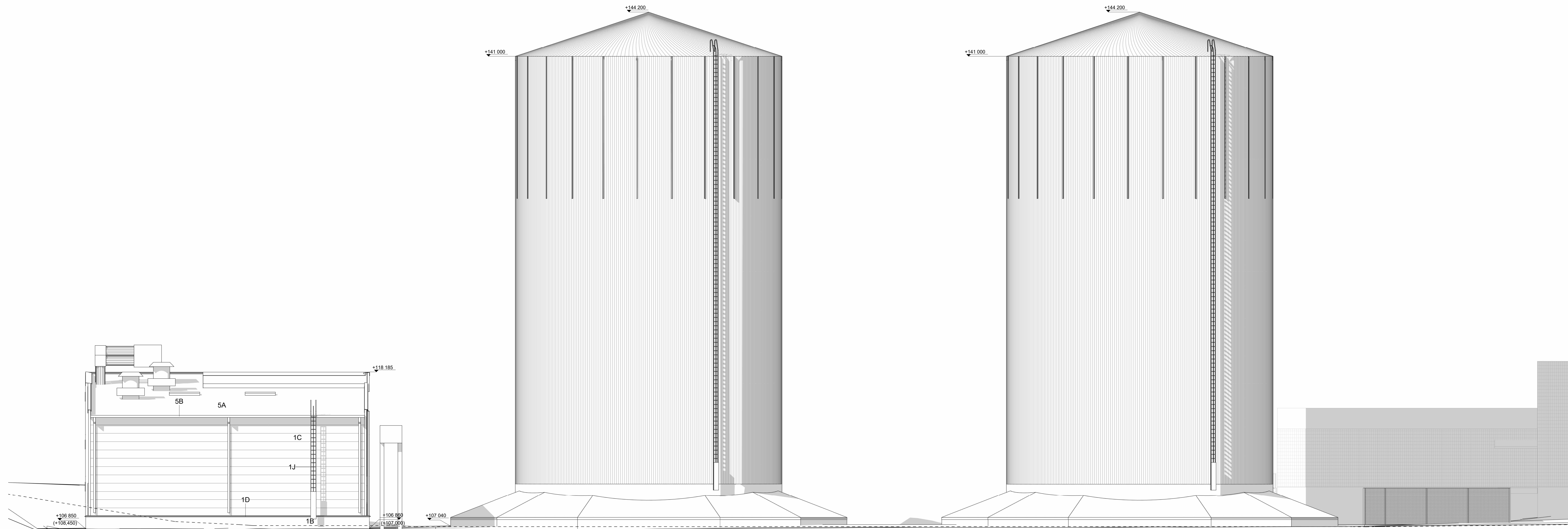
Julkisivu länteen 1 : 100

Muutos	Pvm	Kuvaus	Tekijä

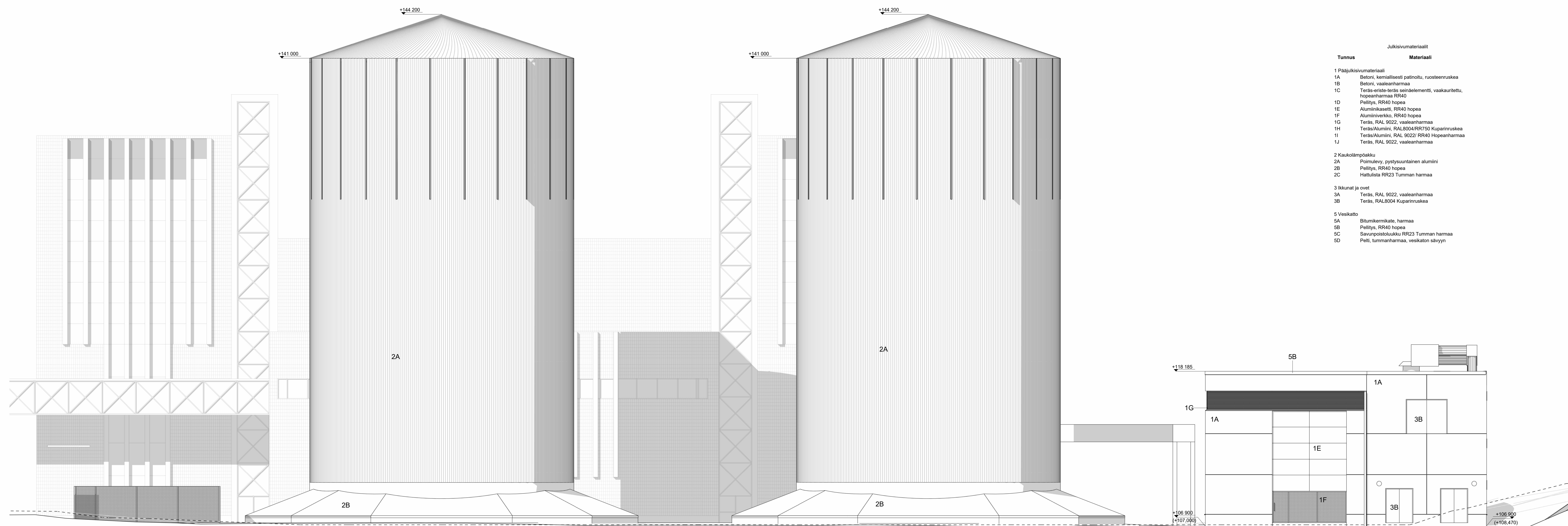
**POIKKEUSLUPA**

KÄYTETTY KORKEUSJÄRJESTELMÄ N2000

K.O.S.A.	KORTTELILTLA	TONITTURNO	VIKANOIMISMERKINNÄT
263	9908	0	
RAKENNUSLOMPPU	PIIRUSTUSLAI	PÄÄPIIRUSTUS	
UUDISRAKENNUS			
PÄIVÄYS			
26.2.2024			
Lielahden voimalaitos		PIIRUSTUKSEN SISÄLTÖ	MITTAKAAVAT
Rahtimiehenkatu 7, 332700 TAMPERE		Julkisivut itään ja länteen	1 : 100
Tampereen Energia Oy			
SIUNAJA	TYO No	PIIR No	
<b>bst</b>	Sergej Von Bagh	<b>AR</b>	LLT45-L30-0006
FINLANDINKATU 5, 33200 TAMPERE	Arkkitehti SAFA	SHU	
PUH 010 439 7500	PIIRTAJA		Lielahden Kaukolämpöpölkky_Correx2022.rvt



Julkisivu etelästä 1 : 100



Julkisivu pohjoisesta 1 : 100

Julkisivumateriaalit

Tunnus	Materiaali
1 Päälukitusmateriaalit	
1A	Betoni, kemiallisesti patinoitu, ruosteenvuokaa
1B	Betoni, vaaleanharmaa
1C	Teräs-eriste-teräs seinäelementti, vaakaaukuttu, hopeanharmaa RR40
1D	Peltiys, RR40 hopea
1E	Alumiinikasetti, RR40 hopea
1F	Alumiinimokki, RR40 hopea
1G	Teräs, RAL 9022, vaaleanharmaa
1H	Teräs/Alumiini, RAL8004/RR750 Kuparinruskea
1I	Teräs/Alumiini, RAL 9022/RR40 Hopeanharmaa
1J	Teräs, RAL 9022, vaaleanharmaa
2 Kulkukolmipolku	
2A	Pöimulevy, pystysuuntainen alumiini
2B	Peltiys, RR40 hopea
2C	Haltulijais RR23 Tumman harmaa
3 Ikkunat ja ovet	
3A	Teräs, RAL 9022, vaaleanharmaa
3B	Teräs, RAL8004 Kuparinruskea
5 Vesikatko	
5A	Bitumikermikate, harmaa
5B	Peltiys, RR40 hopea
5C	Savunpoistoluukku RR23 Tumman harmaa
5D	Pelti, tummanharmaa, vesikatkon sävyyn

Muutos	Pvm	Kuvaus	Tekijä
<b>POIKKEUSLUPA</b>			
K.O.S.A.	KORTTELITILA	TONTTI/VRN	KÄYTETTY KORKEUSJÄRJESTELMÄ
263	9908	0	N2000
POIKKEUSLOMAKORKEUS	UUDISRAKENNUS	PRIRUSTUSLAI	VRKANDAMISMERKKINÄT
26.2.2024			PÄÄPIIRUSTUS
Lielahden voimalaitos	Rahtimiehenkatu 7, 332700 TAMPERE	PRIRUSTUKSEN SISÄLTÖ	Julkisivut etelään ja pohjoiseen
		MITTAKAAVAT	1 : 100
Tampereen Energia Oy		SUURLAALA	TYÖ NO
bst		Sergei Von Bagh	PIIRINUMERO
ARKKITEHTI SAFA		AR	LLT45-L30-0007
FINLAYTONKATU 2, 33210 TAMPERE		SFHU	
PÄIVÄYS 2024		PIIRITÄLLÄ	Lielahden Kulkukolmipolku_Coru2024